

## SOLID STATE-RELÄER, 10-40 A DC

84137850N  
Solid staterelä 10 A, 5-200 V DC/ in 3-32 V DC  
(E4001687)



- Lastström 10A/200 VDC resp 40A/60 VDC
- Lysdiodindikering
- Integrerat överspänningsskydd
- Avtagbart petskydd

### PRODUKTBESKRIVNING

Crouzets GND-serie för likspänningslaster som monteras på kylfläns. De levereras med avtagbart petskydd för att passa olika tillämpningar, de har även ett integrerat överspänningsskydd.

## TEKNISK DATA

### INGÅNGSDATA

Styrspänning DC max	32 V
Styrspänning DC min	4 V
Frånslagsspänning	1 V
Egenförbrukning max	35 mA
Tillslagstid	0,02 ms
Frånslagstid	0,02 ms
Indikering	LED

### UTGÅNGSDATA

Antal poler	1 st
Lastspänning DC max	200 V
Lastspänning DC min	5 V
Lastström DC max	10 A
Lastström DC min	5 mA

Läckström	3 mA
<b>UTGÅNGSDATA</b>	
Spänningsfall över halvledaren vid I <sub>max</sub>	0,97 V

## ALLMÄNNA DATA

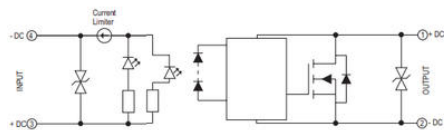
IP-klass	IP20
Temperaturområde från	-25 °C
Temperaturområde till	90 °C
Temperaturområde lager från	-40 °C
Temperaturområde lager till	100 °C
Godkännanden	CE, cRUus
Material Bottenplatta	Aluminium
Montering	Panelmontering
Vikt	80 g

## ÖVRIG DATA

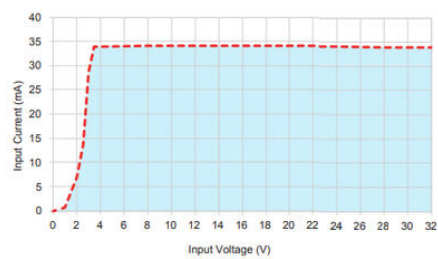
Minsta kylfläns för angiven märkström (+40 °C)	3,4 °C/W
Omgivningstemperatur lager	-40 ... +100°C
Isolationsspänning in/ut (50/60Hz)	2500 V
Fukttålighet enl IEC60068-2-78	40-85%
IEC/EN61000-4-4 (bursts)	4 kv crit B
IEC/EN61000-4-5 (surge)	1 kv crit B
Ingångsström max	35 mA
Inspänningsområde	4-32 Vdc
LED-indikering för insignal	Grön
Max kapacitans, in/ut	8 pF
Max lastström	10 A rms
Läckström	3 mA rms
Spänningsfall över halvledaren vid max	0.97
Max reverserad ingångsspänning	-32 Vdc
Min / max lastspänning	5-200 Vdc
Min ingångsström (för tillslaget läge)	34 mA
Min isolationsresistans (@500 VDC)	10 <sup>9</sup> Ω
Min lastström	5 mA rms
Min off-state dV/dt	N/A
Min startspänning	3.5 Vdc

Min fränslagsspänning	1 Vdc
<b>ÖVRIG DATA</b>	
Ej repetitiv överbelastning @ 100 ms (Apeak)	380 @t=0.1ms
Omgivningstemperatur	-25 ... +90°C
Chocktålighet IEC 60068-2-27	50 G (11 ms)
Styrspänning	4-32V dc
Termisk resistans (Junction to Case)	0,66 °C/W
Toppspänning	200 V pk
Utgångsspänning	5-200V dc
Utström	10 A
Vibrationstålighet IEC 60068-2-6	10 g

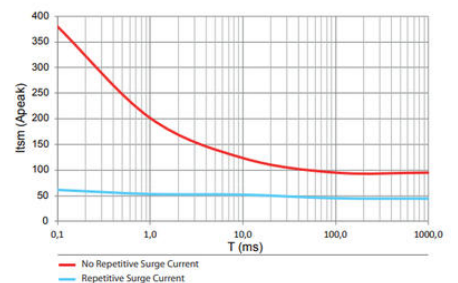
GND Series DC control without output protection



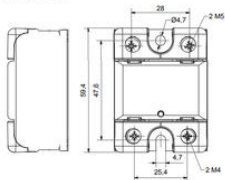
Input current vs Input Voltage  
Standard Regulated DC inputs



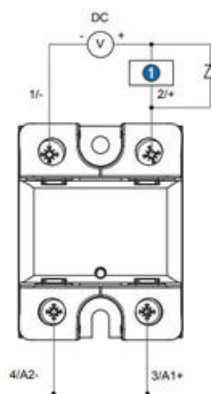
GND - 10 A



GND front view



GND side view



GND

1 Load